

UMG
С Д М

СТРОИТЕЛЬНО-ДОРОЖНАЯ
И СПЕЦИАЛЬНАЯ ТЕХНИКА

—
ФРОНТАЛЬНЫЙ ПОГРУЗЧИК



U M G

ФРОНТАЛЬНЫЙ ПОГРУЗЧИК TL155

www.umg-sdm.com

МАНЕВРЕННОСТЬ НА ВЫСОТЕ

КОММУНАЛЬНОЕ ХОЗЯЙСТВО

ГРАЖДАНСКОЕ СТРОИТЕЛЬСТВО

ДОБЫВАЮЩАЯ ОТРАСЛЬ

ДОРОЖНОЕ СТРОИТЕЛЬСТВО

ПРОМЫШЛЕННОЕ
СТРОИТЕЛЬСТВО

ТРАНСПОРТНОЕ СТРОИТЕЛЬСТВО

СЕЛЬСКОЕ ХОЗЯЙСТВО

Прокладывание и ремонт коммуникаций
Эксплуатация и ремонт железнодорожных путей общего пользования
Погрузка-выгрузка сыпучих, твердых и нестандартных материалов
Выравнивание поверхностей, ландшафтное планирование грунта
Разнообразные сельскохозяйственные работы
Перемещение и транспортировка грузов



ГАРАНТИЙНЫЙ ПЕРИОД
12 МЕС./ 2000 М/Ч

МЕЖСЕРВИСНЫЙ ИНТЕРВАЛ
500 М/Ч

УДОБСТВО ТРАНСПОРТИРОВКИ

Габаритная высота 3,15 м (перевозка на любом виде грузового автотранспорта)
Габаритная ширина 2,5 м (движение по дорогам общего пользования)

ПРОИЗВОДИТЕЛЬНОСТЬ

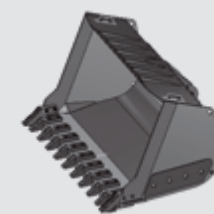
Малое время цикла - 10,85 с
Стандартный ковш емкостью 3 м³
Увеличенный топливный бак объемом 250 л
Высота выгрузки 3,15 м
Высота по шарниру ковша 4,19 м

МНОГОФУНКЦИОНАЛЬНОСТЬ

Возможность установки широкого перечня сменных рабочих органов

МАНЕВРЕННОСТЬ

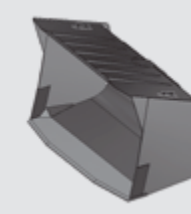
Радиус разворота по колесу - 5,5 м



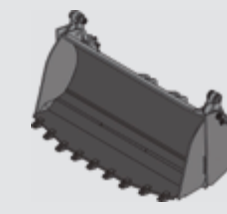
Ковш универсальный усиленный для высокоабразивных материалов, скальный со съемными ножами и клыками



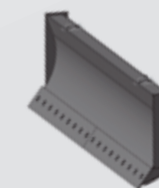
Скальный ковш



Ковш общего назначения



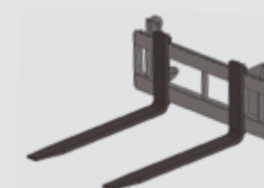
Ковш двухчелюстной



Бульдозерный отвал



Захват челюстной



Вилы

Широкий выбор рабочего оборудования погрузчика в сочетании с быстросъемным устройством позволяет оперативно проводить работы различного назначения. Погрузчик рассчитан для выполнения землеройно-транспортных работ на грунтах I-III категории. Высокие эксплуатационные параметры и повышенный запас прочности рабочего оборудования позволяют работать с крупными

фракциями скального грунта, согласно категории. Погрузочное оборудование имеет Z-образный механизм привода ковша. Конструкция шарниров рабочих органов унифицирована. Дистанционные втулки минимизируют зазоры и обеспечивают осевую фиксацию сочленений. Уплотнения обеспечивают защиту поверхностей.



СОВРЕМЕННЫЙ ДВИГАТЕЛЬ

ЯМЗ-536, TIER 3

- Мощный и экономичный двигатель двигателя ЯМЗ 536 серии, обеспечивает долгую и надежную эксплуатацию
- Электронное управление
- Система управления обеспечивает холодный запуск двигателя, управление оборотами коленчатого вала и его остановки
- Электронный контроль температуры охлаждающей жидкости с аварийным датчиком максимальной температуры
- Электронный контроль давления масла с аварийным датчиком минимального давления
- Электронный контроль засоренности воздушного фильтра и фильтров топливной магистрали
- Интеллектуальная система охлаждения fan drive
 - Увеличенная эффективность теплоотдачи в рабочем диапазоне машины
 - Пониженный уровень шума вентилятора
 - Экономичность
 - Самодиагностика системы и аварийный режим

ОРГАНЫ УПРАВЛЕНИЯ ПОГРУЗЧИКОМ

- Джойстик управления рабочим оборудованием с функцией управления трансмиссией. Пульт управления климатической установкой
- Пульт управления подогревателем
- Электронная педаль акселератора
- Педаль тормоза с функцией отключения КПП
- Рулевая колонка с регулировкой угла наклона

КАБИНА

- Встроенная система защиты от падающих предметов (FOPS) и при опрокидывании машины (ROPS)
- Климатическая система (фильтр, кондиционер, отопитель)
- Стереосистема с FM-радио и USB
- Розетка
- Фары головного света
- Задние фонари
- Камера заднего вида (опция)
- Панорамные переднее и заднее стекла
- Пантографный стеклоочиститель с омывателем для полной очистки переднего и заднего стекла
- Зеркала заднего вида
- Передние и задние фары
- Виброопоры крепления кабины
- Фары рабочего света
- Проблесковые маяки
- Сдвижная форточка в правой и левой двери
- Многофункциональный дисплей (параметры: расход топлива, обороты двигателя, температура двигателя, давление масла в КПП, уровень заряда аккумулятора, мото-часы, изображение с камеры заднего вида)
- Эргономичное кресло с удобными регулировками обеспечивает комфортную работу оператора и индивидуальную адаптацию рабочего места

ТЕХНИЧЕСКИЕ ПОКАЗАТЕЛИ	TL155
Эксплуатационная масса, кг	16500
ДВИГАТЕЛЬ	
Серия, Тип	ЯМЗ-536 Дизельный
Рабочий объем, л	6,65
Мощность, кВт (л.с)	140 (190)
ПРОИЗВОДИТЕЛЬНОСТЬ	
Время рабочего цикла, с, в том числе:	10,85
Подъем стрелы (с номинальной нагрузкой в ковше)	5,46
Выгрузка ковша	1,64
Опускание стрелы	3,75
ГИДРАВЛИЧЕСКАЯ СИСТЕМА	
Давление в гидросистеме рабочего оборудования, МПа	19,5 ⁺¹
Давление рулевого управления, МПа	17,0 ⁺¹
УПРАВЛЕНИЕ	
Управление коробкой передач ГМП	Электрогидравлическое
Управление тормозами: колесными/стояночным	Гидравлическое / электрогидравлическое
Управление рабочими органами и складыванием рамы (поворотом)	Гидравлическое
ХОДОВАЯ ЧАСТЬ	
Рама	Шарнирносочлененная
Максимальный угол складывания рамы	Не менее ± 40°
Передняя подвеска / Задняя подвеска	Жесткая / Шарнирная
Мосты	Ведущие
Шины широкопрофильные	20,5 – 25
Давление в шинах, МПа	0,27 ± 0,03
МАКСИМАЛЬНЫЕ СКОРОСТИ ДВИЖЕНИЯ	
Вперед / Назад, км/ч	40 / 24,5
РАДИУС ПОВОРОТА	
По ковшу, м	6
По внешнему торцу шины / По внешней кромке ковша, м	5,5 / 6
КОЛИЧЕСТВО ПЕРЕДАЧ	
Вперед / Назад	4 / 3
ПАРАМЕТРЫ ПОГРУЗОЧНОГО ОБОРУДОВАНИЯ	
Максимальное вырывное усилие (гидроцилиндром ковша), кН	115
Максимальное опускание режущей кромки ковша ниже опорной поверхности колес, не менее, мм	1018
Максимальная глубина выемки грунта, мм	1018
Максимальная высота разгрузки ковша по режущей кромке при угле разгрузки 45°, не менее, мм	3150
Максимальная высота оси поворота ковша, мм	4190
Максимальная рабочая высота, мм	5705
Вылет кромки ковша на макс. высоте разгрузки при угле 45°, не менее, мм	1300
Глубина копания ковша, не менее, мм	57
Ширина ковша, мм	2450
Максимальный угол разгрузки ковша на макс. высоте разгрузки, градус	49
Вылет режущей кромки ковша при максимальной высоте подъема, мм	1400
Максимальный угол запрокидывания ковша на уровне опорной поверхности	47
ГАБАРИТНЫЕ РАЗМЕРЫ (ПРИ ТРАНСПОРТНОМ ПОЛОЖЕНИИ ОБОРУДОВАНИЯ)	
Длина, мм	7555
Ширина, мм	2500
Высота, мм	3150
Колесная база, мм	3000
Дорожный просвет (не менее), мм	300
Колея, мм	1950

■ ключевые преимущества

СТАНДАРТНОЕ ОБОРУДОВАНИЕ

КАБИНА

Соответствие кабины требованиям FOPS / ROPS
Гидравлические демпфирующие опоры кабины
2 двери с остеклением и фиксацией в открытом положении
Форточки сдвижные на левой и правой двери
Стеклоочистители с омывателями на переднем и заднем окне
2 зеркала заднего вида
Отсек для хранения личных вещей
Отопитель с салонным воздушным фильтром
Кондиционер
Многофункциональный джойстик управления навесным оборудованием
Подлокотник на пульте перед джойстиком
Продольная регулировка сиденья относительно руля
Рулевая колонка с регулировкой угла наклона
Кресло с механической подвеской
Рулевое управление с возможностью поворота колес при неработающем двигателе и гидронасосе
Обдув окон через регулируемые дефлекторы
Аудиосистема (радио FM-тр3 + колонки)
Проблесковые маяки на крыше кабины
Информационная система с ЖК-дисплеем
Держатель номерного знака с подсветкой
Фонари рабочего освещения

ШАССИ

Подножки с площадками для входа в кабину справа и слева
Поручни и рукоятки в местах доступа
Карданная передача на передний мост внутри центрального шарнира
Ходовые огни, указатели поворота и стоп-сигнал
Стандартный ЗИП
Задний фаркоп

АГРЕГАТЫ

Двигатель, серия 536
Автоматический вентилятор охлаждения (Fan Drive)
Камера заднего вида (опция)
Топливный фильтр-сепаратор
Независимый предпусковой подогреватель
Централизованная система смазки рабочего оборудования

НАВЕСНОЕ ОБОРУДОВАНИЕ

Ковш общего назначения (3 м³)

ОПЦИОНАЛЬНОЕ ОСНАЩЕНИЕ

КАБИНА

2 зеркала заднего вида с подогревом
Кресло с пневмоподвеской и подогревом

ШАССИ

Задний мост с самоблокирующимся дифференциалом
Светодиодные рабочие фары

АГРЕГАТЫ

Автоматическая система смазки рабочего оборудования

НАВЕСНОЕ ОБОРУДОВАНИЕ

Система звукового оповещения
Система кругового обзора
Система радиосвязи
Клапаны безопасности на гидроцилиндрах стрелы

Дополнительные гидравлический и электрический контуры для подключения навесного оборудования
Ковш общего назначения (3 м³)
Ковш скальный (3 м³)
Ковш со съемными ножами и наконечниками (3 м³)
Ковш общего назначения (2,6 м³)
Ковш скальный (2,6 м³)
Ковш усиленный со съемными ножами и наконечниками (2,6 м³)
Ковш скальный (2,3 м³)
Ковш общего назначения (2,3 м³)
Ковш для легких материалов (3,5 м³)
Ковш двухчелюстной
Челюстной захват
Вилы регулируемые
Бульдозерный отвал
Оборудование снегоочистительное
Быстросъемный адаптер для навесного оборудования

ТЕЛЕМАТИЧЕСКАЯ СИСТЕМА ВЗВЕШИВАНИЯ



Совершенная бортовая система взвешивания для фронтальных погрузчиков с самозагрузкой.

- Взвешивание в движении
- Отображение текущего веса в ковше
- Автоматическое суммирование результатов взвешивания
- Режим целевой погрузки (погрузка до заданной массы)
- Режим отсыпки (дозировки)
- Режим паузы
- Занесение в память видов продукции
- Занесение в память операторов
- Непрерывная загрузка до 15 000 т

СИСТЕМА КРУГОВОГО ОБЗОРА



Многоканальный видеорегистратор обеспечивает круговой обзор рабочей зоны, обеспечивая безопасность и контроль площадки.

- Дополнительные видеокamеры установлены непосредственно по периметру машины, что позволяет машинисту-оператору полностью контролировать рабочую площадку и даже в темное время суток
- Изображение выводится на монитор, установленный в кабине машиниста-оператора

СИСТЕМА РАДИОСВЯЗИ



Комплект цифровой радиостанции с программатором и встроенным регистратором переговоров.

- Общение машиниста-оператора с руководителем работ через портативную радиостанцию на расстоянии до 3 км
- 16 оперативно переключаемых каналов в рабочем диапазоне частот

СИСТЕМА ОПОВЕЩЕНИЯ



Звуковое оповещение на рабочей площадке.

- Машинист-оператор может производить сигнал-оповещение как непосредственно из кабины погрузчика, так и удаленно. Оповещение производится сигналом sireны или горна, а также с помощью голосовых сообщений
- Уровень звукового давления регулируется в рамках допустимого уровня. При этом максимальная громкость превышает уровень шума на рабочей площадке



СДЕЛАНО В РОССИИ

г. Москва, ул. Рочдельская, д. 15, стр. 1
8 (800) 250-49-55 (звонок по России бесплатный)
www.umg-sdm.com



Материалы, технические характеристики могут меняться без предварительного уведомления.
Состав стандартного оснащения и оборудования, устанавливаемого по заказу, может быть изменен.
Оборудование, приведенное на фотографиях и иллюстрациях, может отличаться от доступного при заказе.