

# UMG

С Д М

СТРОИТЕЛЬНО-ДОРОЖНАЯ  
И СПЕЦИАЛЬНАЯ ТЕХНИКА

ТЕЛЕСКОПИЧЕСКИЕ ПОГРУЗЧИКИ



UMG

# МОДЕЛЬНЫЙ РЯД



Компания UMG СДМ - один из ведущих производителей строительно-дорожной и специальной техники в России. Предприятие входит в холдинг Объединенная машиностроительная группа и включает машиностроительные заводы: Эксмаш, Тверской экскаватор, Брянский арсенал, Челябинские строительно-дорожные машины, ОМГ-Рыбинск. Производственные комплексы и инженерные центры расположены в Твери, Челябинске, Брянске, Рыбинске.

---

## TLH-3507 (CE/AG)

Масса	8,7/8,9 т
Двигатель	ЯМЗ-53419
Мощность	132 л.с.

## TLH-4007 (CE/AG)

Масса	9,2/9,4 т
Двигатель	ЯМЗ-53419
Мощность	132 л.с.

## TLH-3510 (CE/AG)

Масса	10/10,2 т
Двигатель	ЯМЗ-53419
Мощность	132 л.с.





# ТЕЛЕСКОПИЧЕСКИЕ-ПОГРУЗЧИКИ

www.umg-sdm.com

## УНИВЕРСАЛЬНОСТЬ В РАБОТЕ

**ЗЕМЛЯНЫЕ И ЛАНДШАФТНЫЕ РАБОТЫ**  
**ПОДЪЕМ ЛЮДЕЙ ДЛЯ РАБОТЫ НА ВЫСОТЕ**  
**ОЧИСТКА ТЕРРИТОРИЙ ОТ ПЫЛИ / ЛИСТЬЕВ / СНЕГА**

сельскохозяйственное исполнение:  
TLH 3507 AG, TLH 4007 AG, TLH 3510 AG

**ПЕРЕВАЛКА ЗЕРНА, КОРНЕПЛОДОВ**  
**ПЕРЕВАЛКА ТЮКОВ / РУЛОНОВ / БИГБЭГОВ**  
**ПЕРЕВАЛКА И РАЗДАЧА КОРМОВ, СЕНА, СИЛОСА**  
**ОЧИСТКА ЖИВОТНОВОДЧЕСКИХ КОМПЛЕКСОВ**

строительное исполнение:  
TLH 3507 CE, TLH 4007 CE, TLH 3510 CE

**ПОДАЧА СТРОИТЕЛЬНЫХ РАСТВОРОВ**  
**ПЕРЕВАЛКА ТРУБ, КРУГЛЯКА, ГРУЗОВ НА ПАЛЛЕТАХ**



ГАРАНТИЙНЫЙ ПЕРИОД  
**12 МЕСЯЦЕВ**  
БЕЗ УЧЕТА МОТОЧАСОВ



## ШИРОКИЙ ВЫБОР РАБОЧЕГО ОСНАЩЕНИЯ







- Кабина соответствует стандартам безопасности FOPS / ROPS
- Защитная решетка на верхнем панорамном окне интегрирована в крышу кабины



- Солнцезащитные шторки на крыше и лобовом стекле
- Комплект стеклоочистителей (верхний, передний и задний с подводом омывающей жидкости)



Проблесковый маяк на крыше (желтого цвета)



Светодиодное рабочее освещение спереди и сзади: переднее - две фары на кабине, две фары на стреле; заднее - две фары сзади кабины, фонарь заднего хода



Защитные пыльники на оголовке стрелы



Гидравлическая линия на стреле для подключения навесного оборудования с быстросъемными муфтами



Эргономичное рабочее место с удобной системой управления способствует снижению утомляемости оператора



- Современный и надёжный двигатель ЯМЗ-53419
- Гидравлика Bosch Rexroth с аксиально-поршневым насосом регулируемой производительности
- Система автоматической очистки радиатора (реверс вентилятора)
- Система блокировки гидравлики при отсутствии оператора на рабочем месте



Рулевая колонка, регулируемая по вылету и углу наклона



Система кондиционирования с салонным и воздушным фильтром



Система ограничения опасных движений (в базовой комплектации)



Зеркала: боковое правое, левое и дополнительное заднее - для контроля "слепых" зон



Ящик для инструментов и хранения ЗИП, запираемый на ключ



Аудиоподготовка с установленной стереосистемой и магнитолой



# ТЕХНИЧЕСКИЕ ХАРАКТЕРИСТИКИ TLH-3507 (CE/AG)

ТЕХНИЧЕСКИЕ ПОКАЗАТЕЛИ		TLH-3507	
Модификация	CE	AG	
Эксплуатационная масса, кг	8700	8880	

ДВИГАТЕЛЬ	
Модель двигателя	ЯМЗ-53419
Экологический класс	ЕЭК ООН №96-02 класс 4
Мощность, кВт (л.с.)	97 (132) при 2200 об/мин
Максимальный крутящий момент, Нм	600


ЗАПРАВочНЫЕ ЕМКОСТИ	
Топливный бак, л	153
Гидравлический бак, л	130

ГИДРАВЛИЧЕСКАЯ СИСТЕМА	
Тип гидросистемы	Насос аксиально-поршневой с регулируемой производительностью
Расход гидравлического масла / давление (дивертор), л/мин	90 / 240
Максимальное рабочее давление в гидросистеме, бар	240

ХОДОВАЯ ТЕЛЕЖКА	
Коробка передач	Коробка передач с гидротрансформатором и электронным переключением передач. Карданная передача с двумя валами
Тип ходовой рамы	Цельносварная
Дорожный просвет, мм	430
Минимальный радиус разворота по внешнему колесу / ковшу, мм	3930 / 5430
Количество передач: вперед / назад	4 / 3
Макс. скорость передвижения, км/ч	до 37

РАБОЧИЕ ХАРАКТЕРИСТИКИ	CE		AG	
	Тип рабочего оборудования	Двухзвенный механизм выдвижения стрелы с тягой и ковшовым дельта-механизмом		
Тип рабочего органа	Палетные вилы с плавающим захватом	Ковш общего назначения 1,2 м.куб	Палетные вилы с плавающим захватом	Ковш для легких материалов 2,5 м.куб
Максимальная высота подъема груза, мм	7080	7040	7080	7040
Вылет на максимальной высоте, мм	1075	1380	1075	1380
Грузоподъемность (максимальная), кг	3500	3500	3500	3500
Максимальный вылет вперед, мм	4040	4350	4040	4350
Грузоподъемность (на максимальном вылете), кг	1200	1200	1200	1200

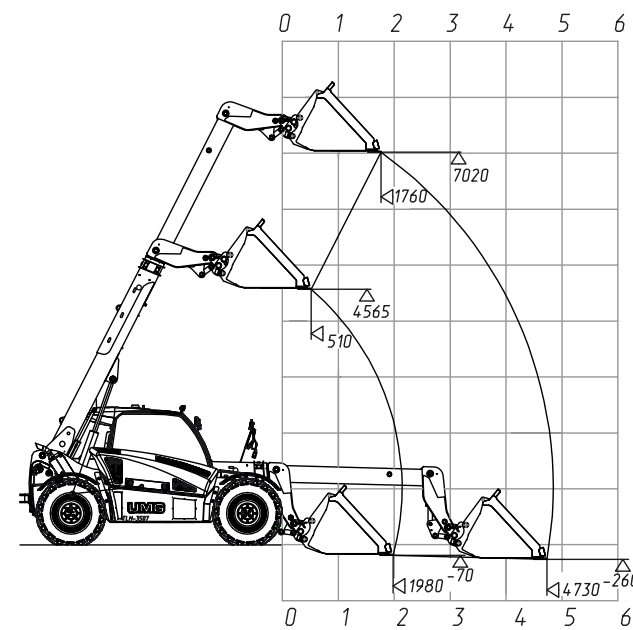
ГАБАРИТНЫЕ РАЗМЕРЫ	CE		AG	
	Длина, мм	6500	6280	6500
Ширина, мм	2370	2450	2370	2450
Высота (по кожуху радиатора кондиционера), мм	2480	2480	2480	2480

 ключевые преимущества

# ПАРАМЕТРИЧЕСКИЕ СХЕМЫ

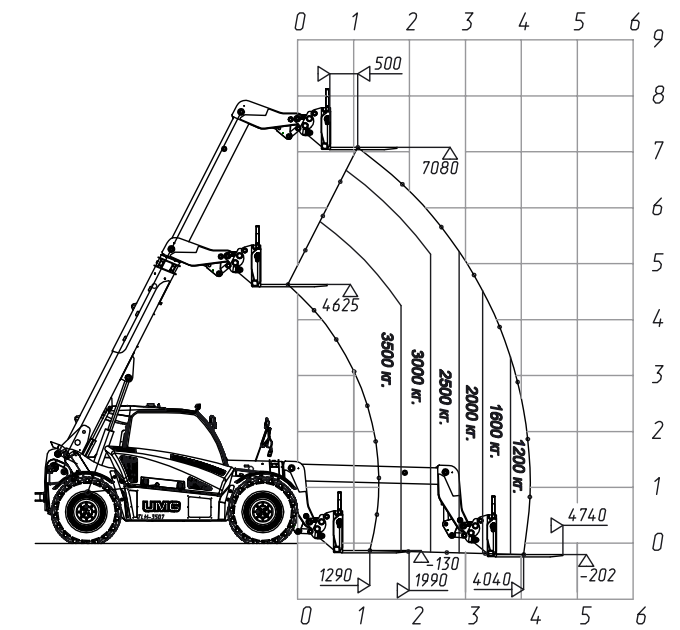
Параметрическая схема телескопического погрузчика TLH-3507-12 (AG), TLH-4007-12 (AG)

Ковш для легких сыпучих материалов



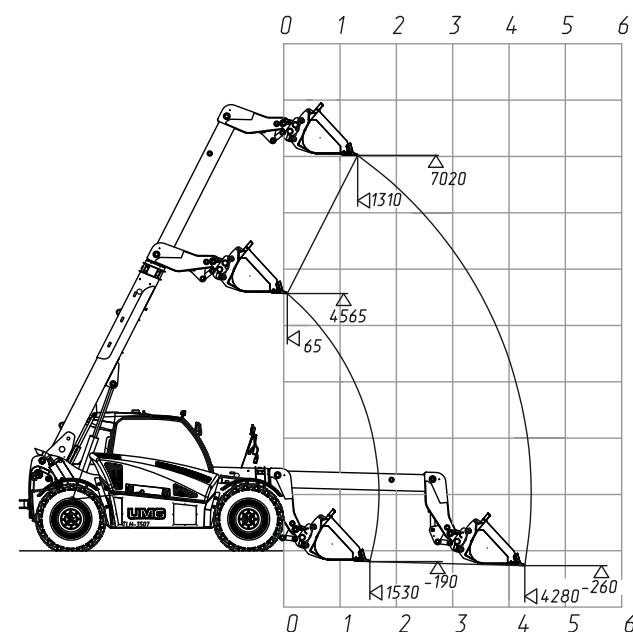
Параметрическая схема телескопического погрузчика TLH-3507-12 (AG)

Палетные вилы с "плавающим" захватом



Параметрическая схема телескопического погрузчика TLH-3507-11 (CE), TLH-4007-11 (CE)

Ковш 1,2 м.куб. (профессионал)



# ТЕХНИЧЕСКИЕ ХАРАКТЕРИСТИКИ TLH-4007 (CE/AG)

ТЕХНИЧЕСКИЕ ПОКАЗАТЕЛИ	TLH-4007	
Модификация	CE	AG
Эксплуатационная масса, кг	9150	9350

ДВИГАТЕЛЬ	
Модель двигателя	ЯМЗ-53419
Экологический класс	ЕЭК ООН №96-02 класс 4
Мощность, кВт (л.с.)	97 (132) при 2200 об/мин
Максимальный крутящий момент, Нм	600


ЗАПРАВочНЫЕ ЕМКОСТИ	
Топливный бак, л	153
Гидравлический бак, л	130

ГИДРАВЛИЧЕСКАЯ СИСТЕМА	
Тип гидросистемы	Насос аксиально-поршневой с регулируемой производительностью
Расход гидравлического масла / давление (дивертор), л/мин	90 / 240
Максимальное рабочее давление в гидросистеме, бар	240

ХОДОВАЯ ТЕЛЕЖКА	
Коробка передач	Коробка передач с гидротрансформатором и электронным переключением передач. Карданная передача с двумя валами
Тип ходовой рамы	Цельносварная
Дорожный просвет, мм	430
Минимальный радиус разворота по внешнему колесу / ковшу, мм	3930 / 5430
Количество передач: вперед / назад	4 / 3
Макс. скорость передвижения, км/ч	до 37

РАБОЧИЕ ХАРАКТЕРИСТИКИ	CE		AG	
	Тип рабочего оборудования	Двухзвенный механизм выдвижения стрелы с тягой и ковшовым дельта-механизмом		
Тип рабочего органа	Палетные вилы с плавающим захватом	Ковш общего назначения 1,2 м.куб	Палетные вилы с плавающим захватом	Ковш для легких материалов 2,5 м.куб
Максимальная высота подъема груза, мм	7080	7040	7080	7040
Вылет на максимальной высоте, мм	1075	1380	1075	1380
Грузоподъемность (максимальная), кг	4000	3500	4000	3500
Максимальный вылет вперед, мм	4040	4350	4040	4350
Грузоподъемность (на максимальном вылете), кг	1200	1200	1200	1200

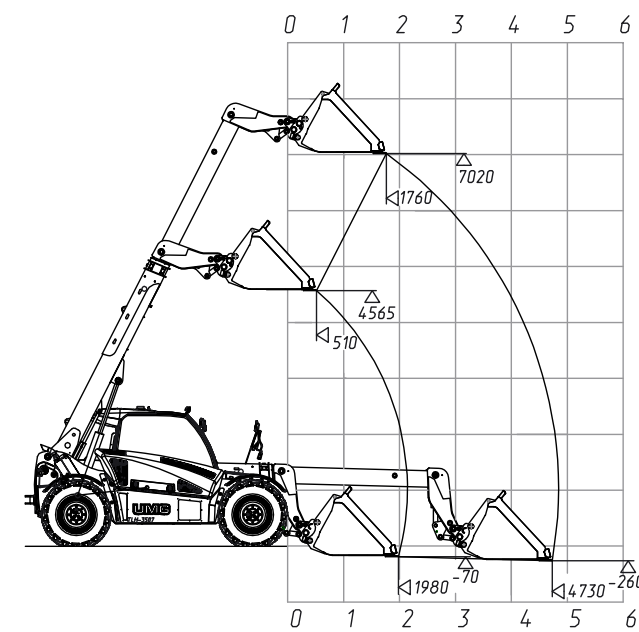
ГАБАРИТНЫЕ РАЗМЕРЫ	CE		AG	
	Длина, мм	6500	6280	6500
Ширина, мм	2370	2450	2370	2450
Высота (по кожуху радиатора кондиционера), мм	2480	2480	2480	2480

 ключевые преимущества

# ПАРАМЕТРИЧЕСКИЕ СХЕМЫ

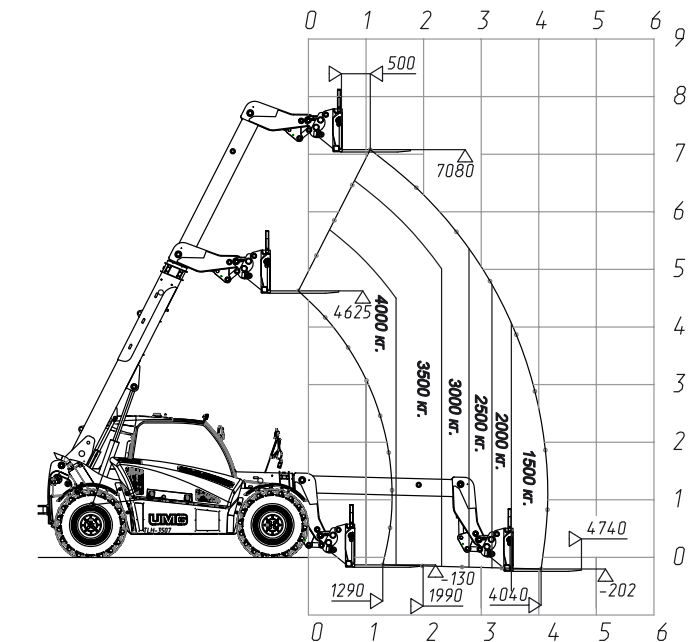
Параметрическая схема телескопического погрузчика TLH-3507-12 (AG), TLH-4007-12 (AG)

Ковш для легких сыпучих материалов



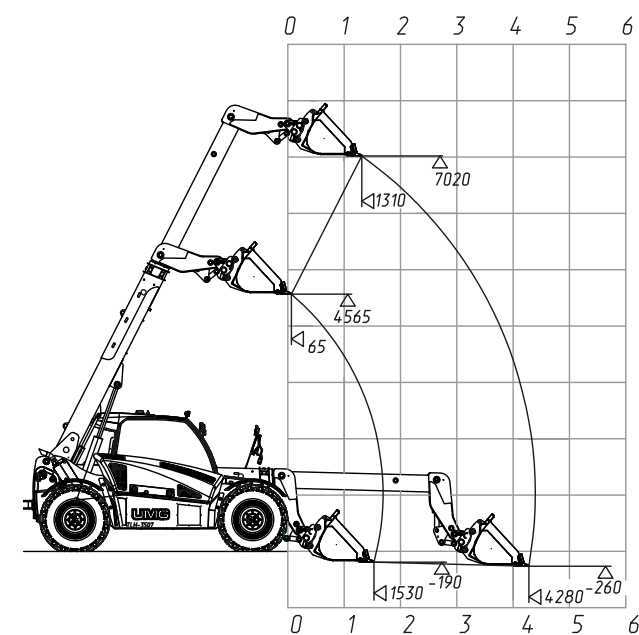
Параметрическая схема телескопического погрузчика TLH-4007-12 (AG)

Палетные вилы с "плавающим" захватом




Параметрическая схема телескопического погрузчика TLH-3507-11 (CE), TLH-4007-11 (CE)

Ковш 1,2 м.куб. (профессионал)



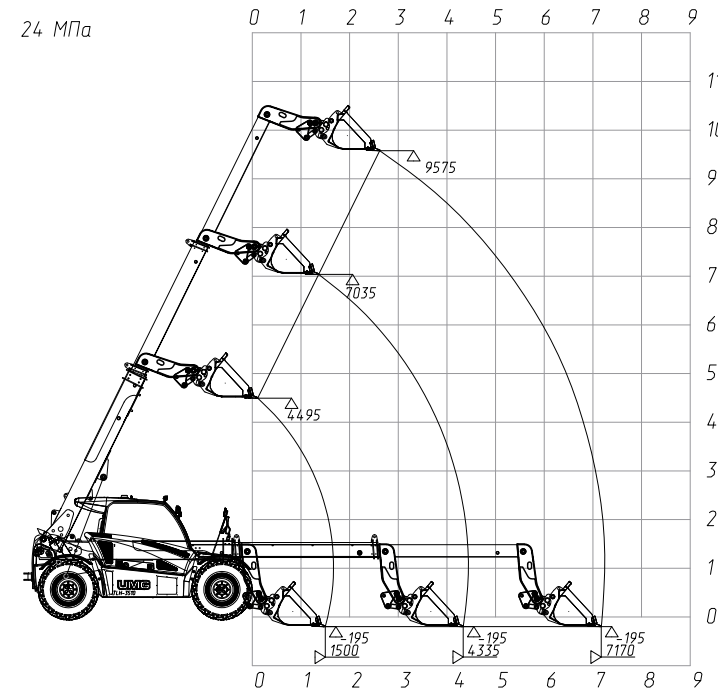
# ТЕХНИЧЕСКИЕ ХАРАКТЕРИСТИКИ TLH-3510 (CE/AG)

ТЕХНИЧЕСКИЕ ПОКАЗАТЕЛИ		TLH-3510	
Модификация	CE	AG	
Эксплуатационная масса, кг	9550	9900	
<b>ДВИГАТЕЛЬ</b>			
Модель двигателя	ЯМЗ-53419		
Экологический класс	ЕЭК ООН №96-02 класс 4		
Мощность, кВт (л.с.)	97 (132) при 2200 об/мин		
Максимальный крутящий момент, Нм	600		
<b>ЗАПРАВочНЫЕ ЕМКОСТИ</b>			
Топливный бак, л	153		
Гидравлический бак, л	130		
<b>ГИДРАВЛИЧЕСКАЯ СИСТЕМА</b>			
Тип гидросистемы	Насос аксиально-поршневой с регулируемой производительностью		
Расход гидравлического масла / давление (дивертор), л/мин	90 / 240		
Максимальное рабочее давление в гидросистеме, бар	240		
<b>ХОДОВАЯ ТЕЛЕЖКА</b>			
Коробка передач	Коробка передач с гидротрансформатором и электронным переключением передач. Карданная передача с двумя валами		
Тип ходовой рамы	Цельносварная		
Дорожный просвет, мм	430		
Минимальный радиус разворота по внешнему колесу / ковшу, мм	3930 / 5430		
Количество передач: вперед / назад	4 / 3		
Макс. скорость передвижения, км/ч	до 37		
<b>РАБОЧИЕ ХАРАКТЕРИСТИКИ</b>		<b>CE</b>	<b>AG</b>
Тип рабочего оборудования	Двухзвенный механизм выдвижения стрелы с тягой и ковшовым дельта-механизмом		
Тип рабочего органа	Паллетные вилы с плавающим захватом	Ковш общего назначения 1,2 м.куб	Паллетные вилы с плавающим захватом
Максимальная высота подъема груза, мм	9715	9695	9715
Вылет на максимальной высоте, мм	2355	3050	2355
Грузоподъемность (максимальная), кг	3500	3500	3500
Максимальный вылет вперед, мм	6990	7730	6990
Грузоподъемность (на максимальном вылете), кг	600	600	600
<b>ГАБАРИТНЫЕ РАЗМЕРЫ</b>		<b>CE</b>	<b>AG</b>
Длина, мм	6740	6850	6740
Ширина, мм	2370	2450	2370
Высота (по кожуху радиатора кондиционера), мм	2480	2480	2480

 ключевые преимущества

# ПАРАМЕТРИЧЕСКИЕ СХЕМЫ

Параметрическая схема телескопического погрузчика TLH-3510 CE  
Ковш 1,2 м.куб. (профессионал)  
с догрузом 490 кг.



Параметрическая схема телескопического погрузчика TLH-3510 AG  
Паллетные вилы с "плавающим" захватом  
с догрузом 490 кг.

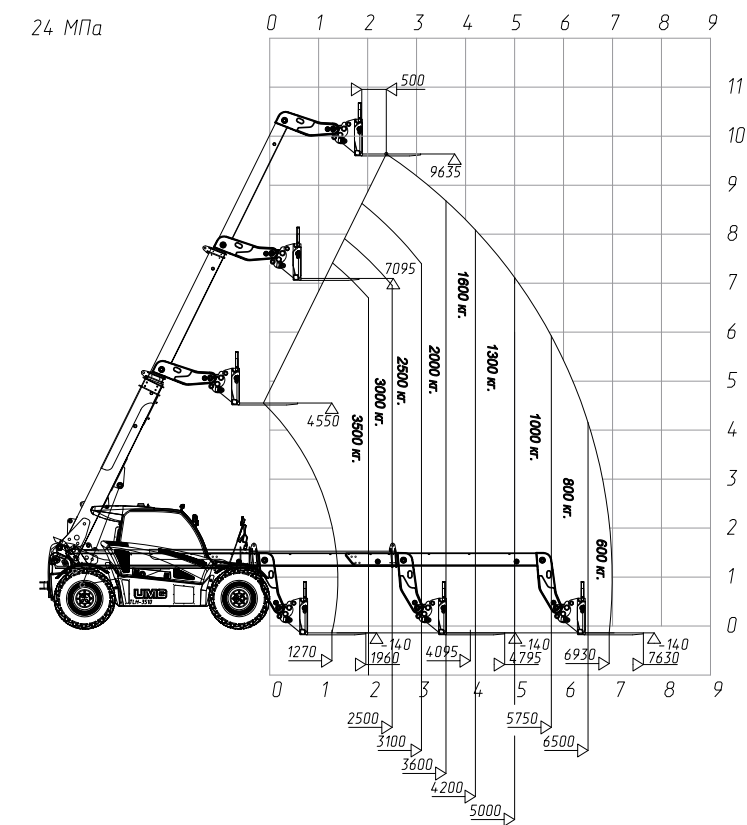
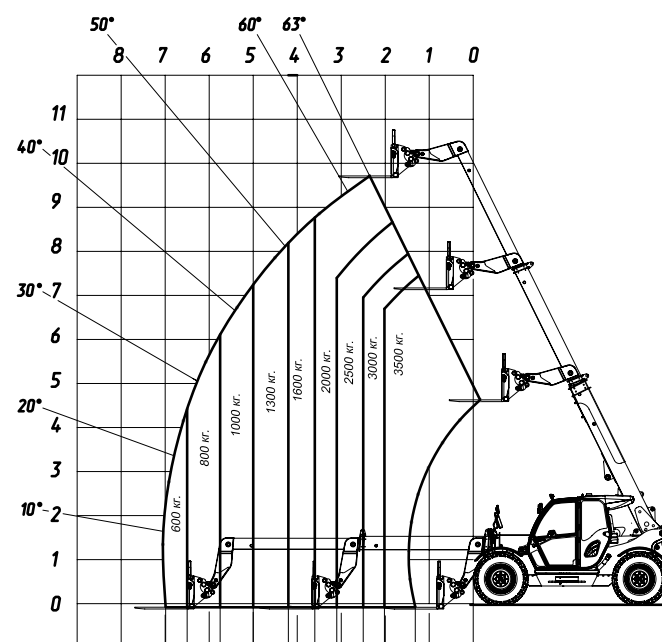


Диаграмма грузоподъемности телескопического погрузчика TLH 3510



# БАЗОВОЕ ОСНАЩЕНИЕ

- Системой кондиционирования
- Салонным воздушным фильтром
- Рулевой колонкой регулируемой по вылету и углу наклона
- Системой дистанционного мониторинга параметров Omnicom™
- Гидравликой Bosch Rexroth с аксеально-поршневым насосом регулируемой производительности
- Гидравлической линией на стреле для подключения навесного оборудования с быстро-разъемными муфтами
- Системой автоматической очистки радиатора (реверс вентилятора)
- Аудиоподготовкой с установленной стереосистемой и магнитолой
- Защитными пыльниками на оголовке стрелы
- Предочистителем циклонного типа
- Кнопкой аварийного останова двигателя
- Комплектом стеклоочистителей (верхний, передний и задний с подводом омывающей жидкости)
- Солнцезащитными шторками на крыше и лобовом стекле
- Зеркалами, боковое правое, левое и дополнительное заднее для контроля “слепых” зон
- Полным дорожным освещением (спереди/сзади)
- Фонарем заднего хода
- Светодиодным рабочим освещением спереди и сзади Х6+1: переднее - 2 фары на кабине, 2 фары на стреле / заднее - 2 фары сзади кабины, фонарь освещения зоны фаркопа
- Механическим быстросменным механизмом совместимым со сменными видами «Manitou»
- Палетными вилами с “плавающим” захватом
- Ящиком для инструментов и хранения ЗИП, запираемый на ключ
- Проблесковым маяком на крыше (желтого цвета)
- Кабиной оснащенной системами безопасности FOPS / ROPS
- Защитной решеткой на верхнем панорамном окне интегрированной в крышу кабины
- Сигнализатором продольной устойчивости погрузчика (защита от опрокидывания)
- Механическим, пузырьковым уровнем поперечного крена (защита от опрокидывания)
- Сиденьем с механической подвеской, подлокотниками, подголовником, ремнем безопасности и датчиком присутствия оператора
- Защитой элементов трансмиссии
- Блокировкой гидравлики при отсутствии оператора на рабочем месте
- Воздухоочистителем с PSD Power Core™

## ВИДЫ РАБОЧЕГО ОБОРУДОВАНИЯ ПОД ЗАКАЗ\*

Вилы плавающие
Ковш 1,2 м.куб.
Ковш 2,5 м.куб.

## ДОПОЛНИТЕЛЬНЫЕ ОПЦИИ ПОД ЗАКАЗ\*

Установка инерционной катушки в сборе с дивертором
Установка фаркопа переднего
Установка инструментального ящика
Каретка для палетных вилок
Установка защиты трансмиссии
Заправочный блок
Запасные Инструменты и Принадлежности
Установка стеклоочистителя стекла бокового
Установка санитайзера (бак для воды с мыльницей объем 18 литров)
Установка предпускового подогревателя
Квик-каплер механический

\*Наличие дополнительного оборудования и оснащения уточняйте у официальных представителей компании





СДЕЛАНО В РОССИИ

г. Москва, ул. Рочдельская, д. 15, стр. 1  
8 (800) 250-49-55 (звонок по России бесплатный)  
[www.umg-sdm.com](http://www.umg-sdm.com)



Материалы, технические характеристики могут меняться без предварительного уведомления.  
Состав стандартного оснащения и оборудования, устанавливаемого по заказу, может быть изменен.  
Оборудование, приведенное на фотографиях и иллюстрациях, может отличаться от доступного при заказе.